

EN SAVOIR PLUS SUR + NOS PRODUITS



www.peli.com



INFORMATIONS DISPONIBLES
EN 18 LANGUES !

www.pelicatalogue.com



www.peli.com/webinars



EUROPE

**L'EUROPE,
LE MOYEN-ORIENT ET
L'AFRIQUE**
PELI PRODUCTS, S.L.U.
C/ Provença, 388 Planta 7
08025 • Barcelona, Espagne
Tél +34 934 674 999
Fax +34 934 877 393
www.peli.com

FRANCE
PELI PRODUCTS FRANCE
S.A.S.
20/22 Rue des Petits Hôtels
75010 Paris, France
Tél +33 (0)1 44 83 95 63
Fax +33 (0)1 44 83 95 68
www.peli.com

ROYAUME-UNI
PELI HARDIGG UK
Unit 4, Brookfield Industrial Estate
Leacon Road
Ashford Kent TN23 4TU
Tél + 44 (0) 1233 895 895
Fax +44 (0) 1233 895 899
www.peli.com

ÉTATS-UNIS

**SIÈGE SOCIAL
MONDIAL ET DES
ÉTATS-UNIS**
23215 Early Avenue
Torrance, CA 90505 USA
Tél 310.326.4700
800.473.5422 (hors CA)
Fax 310.326.3311
www.pelican.com

ALLEMAGNE
PELI PRODUCTS GERMANY GmbH
Düsseldorf Kö-Bogen
Business Center
Königsallee 2b, 5th Floor
40212 Düsseldorf, Allemagne
Tél +49 (0) 211 882 42 401
Fax +49 (0) 211 882 42 200
www.peli.com

ÉMIRATS ARABES UNIS
PELICAN PRODUCTS FZE
JAFZA One Building A office 1511/1512
Jebel Ali Free Zone gate 5
P.O.Box 261008
Dubai - Emirats arabes unis
Tél +971 4 8876550
Fax +971 4 8876549
www.pelican.com
www.peli.com

TURQUIE
PELI PRODUCTS ANKARA
BRANCH OFFICE
Beştepe Mahallesi,
Nergis Sokak No:7/2
Via Flat İş Merkezi,
Plaza Cubes No:87
Tel +90 312 248 13 86
www.peli.com

PELICAN HARDIGG
147 North Main Street
South Deerfield, MA 01373
Tél (800) 542 73 44
Fax (413) 665 8330
www.pelican.com

* Nous disposons également de bureaux au Canada, au Japon, en Chine, en Australie, en Corée du Sud et en Inde.

GARANTIE LIMITÉE D'UN AN DE PELI

Peli Products, S.L.U. (« Peli ») garantit ses produits RALS (Remote Area Lighting Systems – Systèmes d'éclairage de zones difficiles d'accès) contre tout défaut matériel et de fabrication dans des conditions normales d'utilisation, d'entretien et de maintenance, pour une durée d'un an à compter de la date d'achat. Cette garantie s'applique uniquement à l'acheteur d'origine et n'est pas transférable. Toute demande de prise en charge sous garantie, de quelque nature que ce soit, sera refusée si le boîtier a été transformé, endommagé ou physiquement modifié d'une façon ou d'une autre, ou encore sujet à un traitement abusif, une mauvaise utilisation, une négligence ou un accident.

Pour obtenir des informations complètes sur la garantie, consultez la page suivante : www.peli.com/WARRANTY

Distribué par:

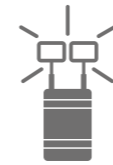
Suivez-nous sur :



©2020 Peli Products, S.L.U. Toutes les marques de commerce sont des marques déposées et/ou non déposées de Pelican Products Inc., de ses filiales et/ou de ses succursales. Tous les détails figurant dans ce catalogue sont corrects au moment de l'impression ; toutefois, pour obtenir les informations les plus récentes, veuillez visiter www.peli.com et www.pelicatalogue.com.
CODE EU : 0030-ALS-002E JAN. 20



CATALOGUE
SISTÈMES D'ÉCLAIRAGE DE
ZONES DIFFICILES D'ACCÈS (RALS)
JANVIER 2020



DEPUIS 1976





TABLE + DES MATIÈRES

RALS À SÉCURITÉ CERTIFIÉE 9455Z0	3
TORCHE LED MODULAIRE 9600	4-5
GAMME RALS DE PELI	6-9
CARACTÉRISTIQUES ET ACCESSOIRES	10-11



RALS À SÉCURITÉ CERTIFIÉE 9455Z0

+ LA ZONE DE DANGER N'A JAMAIS ÉTÉ AUSSI LUMINEUSE

Vous pouvez maintenant emporter de l'éclairage de zones difficiles d'accès dans des zones dangereuses du monde entier. Le RALS Peli™ 9455Z0 est notre premier éclairage certifié ATEX Zone 0 (Cat. 1) vous permettant de travailler en présence de gaz, vapeurs ou liquides inflammables.



Entièrement rétractable et avec un poids de 7,3 kg, le RALS Peli™ 9455Z0 est facile à transporter et à installer pour la prochaine mission.

+ RENDEMENT SANS COMPROMIS

La plupart des lampes certifiées sûres utilisent moins de lumens pour minimiser la chaleur générée par le module de la lampe, ce qui résulte en une lumière plus tamisée et peu sûre pour les zones de travail. Le RALS Peli™ 9455Z0 livre sur tous les cylindres sans compromis. Nos ingénieurs ont développé le RALS Peli™ 9455Z0 avec un rendement allant jusqu'à 1 600 lumens d'éclatante lumière propre qui respecte les exigences des zones dangereuses.



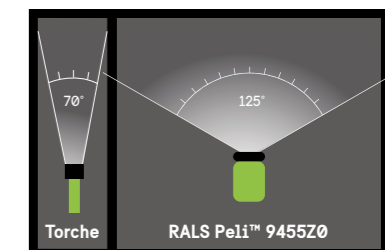
+ CHARGÉ POUR TOUT VOTRE QUART

Alimenté par une batterie NiMH, le RALS Peli™ 9455Z0 tourne 10 heures avec une seule charge, tout en maintenant une luminosité de pointe sur la mission. Vous ne vous retrouverez jamais dans le noir, l'alerte de batterie faible clignote et vous donne 30 minutes de lumière de réserve.



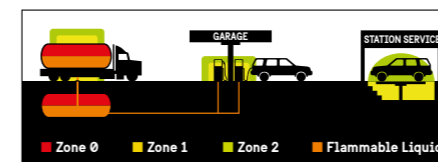
+ VOIR TOUS LES COINS ET RECOINS

Le RALS Peli™ 9455Z0 projette un faisceau à 125° qui peut aider à empêcher les accidents de travail. Les torches conventionnelles ne produisent qu'un fin rayon n'éclairant que de petites zones concentrées. Le faisceau à 125° du RALS Peli™ 9455Z0 éclaire toute la zone de travail, ce qui vous permet de voir ce que vous faites ainsi que les dangers périphériques autour de vous, ce qui mène à une meilleure prise de conscience de la situation.



+ ZONES DANGEREUSES : NOUS NOUS OCCUPONS DE VOTRE SÉCURITÉ

L'allumage de produits d'éclairage peut se faire soit par la chaleur du module de la lampe ou en activant un interrupteur, ce qui peut émettre une étincelle lors de l'activation. La solution est de contenir et de réduire la chaleur, mais aussi d'isoler l'interrupteur dans un réceptacle imperméable à l'air, évitant l'entrée de gaz présents dans l'environnement.



RECOMMANDATIONS CONCERNANT L'ÉLECTRICITÉ DANS LES ZONES DANGEREUSES					
SUBSTANCE	ENVIRONNEMENTS TYPIQUES	CLASSIFICATIONS USA	CLASSIFICATION EUROPÉENNE	VOLATILITÉ*	
CLASSE I	Vapeurs, liquides ou gaz inflammables (acétylène, hydrogène, éthylène, propane)	- Raffinerie de pétrole - - Entrepôt de peinture - - Plateforme pétrolière en mer - - Cabine de pulvérisation -	Division 1 (danger probable)	Catégorie 1 / Zone 0 (danger certain)	PLUS ↑
			Division 2 (danger peu probable)	Catégorie 2 / Zone 1 (danger probable)	
CLASSE II	Poussières combustibles (métaux [div. 1 uniquement], charbon, céréales)	- Mine de charbon - - Silo à grain - - Usine de munitions - - Lieu de stockage de foin -	Division 1 (danger probable)	Catégorie 1 / Zone 20 (danger certain)	↓ MOINDRE
			Division 2 (danger peu probable)	Catégorie 2 / Zone 21 (danger probable)	
CLASSE III	Fibres et particules volantes inflammables (magnésium machiné)	- Usine de papier - - Atelier de travail du bois - - Usine textile - - Égreneuse graine de coton-fibre -	Division 1 (danger probable)	S/O	
			Division 2 (danger peu probable)	S/O	

* Une torche certifiée Catégorie 1 (Zone 0) peut être utilisée en toute sécurité dans les zones Catégorie 2 (Zone 1) et Catégorie 3 (Zone 2). L'inverse n'est cependant pas possible. Ces informations sont à prendre comme recommandations uniquement. Contactez-nous pour obtenir des détails spécifiques concernant les directives états-unienne et européennes.

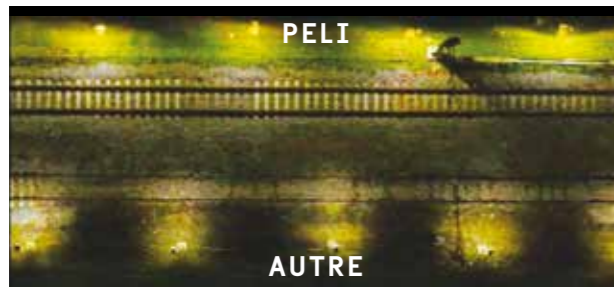
TORCHE LED MODULAIRE 9600

ÉCLAIRAGE LINÉAIRE SANS ZONE D'OMBRE

+ ÉCLAIRAGE LINÉAIRE CONFORME AUX EXIGENCES HSE

Désormais, il est facile d'éclairer de longs tronçons de rails et de tunnels, voire même un tarmac improvisé, sans les inconvénients des lourdes tours d'éclairage conventionnelles. La torche LED modulaire 9600 de Peli™ utilise une optique spécialisée pour produire un éclairage continu parfaitement conforme aux exigences HSE (Health, Safety, Environment – Santé, Sécurité, Environnement) en matière d'éclairage.

De plus, avec moins de torches 9600 reliées les unes aux autres, vous serez en mesure de couvrir la même zone de travail qu'avec d'autres torches linéaires, de manière plus rentable.



La torche LED modulaire Peli™ 9600 produit un faisceau net et transparent sans zones d'ombre. Les torches concurrentes produisent un faisceau terne et irrégulier.



+ DE NOMBREUSES MANIÈRES D'ÉCLAIRER UN CHANTIER

Conçue avec des récepteurs de support de montage latéraux et d'extrémité et quatre points de fixation à une sangle, plus un système de pied qui peut se déployer jusqu'à 3 mètres, la torche modulaire 9600 Peli est prête à être montée sur des barrières, suspendue au plafond ou posée indépendamment au sol.



+ GAGNER DE LA PLACE ET EN EFFICACITÉ

Le système d'empilage interverrouillable simplifie le transport et le rangement, permettant une utilisation rentable de l'espace.

Les LED s'inclinent à 15° dans tous les sens pour ajuster l'éclairage en fonction de vos besoins



Prises UE et UK disponibles

+ ÉCLAIRAGE ROBUSTE POUR APPLICATIONS INTENSES

La torche 9600 offre une perte de transmission lumineuse minimale par rapport aux torches linéaires similaires ; la valeur déclarée de 3 000 lumens par tête d'éclairage correspond au véritable rendement lumineux, qui a été vérifié.

La conception durable avec des supports antichocs internes a été testée pour supporter des chutes de 3 m sur le béton et des vents pouvant atteindre jusqu'à 40 km/h en mode déployé (mât de 2,85 m) et jusqu'à 35 km/h en mode rétracté (1,85 m). Preuve que cette torche a été conçue pour être utilisée dans des conditions extérieures extrêmes.

9600

SOURCE DE LUMIÈRE//
LED

DIMENSIONS DE LA TÊTE//
46.5 x 21 x 12 cm
(18.31" x 8.27" x 4.72")

HAUTEUR DE TÊTE D'ÉCLAIRAGE (MAX.)//
289.6 cm (114")

LONGUEUR DU CORDON//
1402.1 cm (552")

FAISCEAU//
120°

TENSION D'ENTRÉE//
90 – 260V

PUISSANCE//
23 Watts

LUMENS//
3000

NOMBRE DE LED//
14

POIDS//
4.1 kg (9.04 lbs)

COULEUR//
■



+ AVANTAGES CLÉS

- Conformité HSE. Zone de travail plus large : zones d'ombre éliminées (réduit les glissades et chutes)
- Basse consommation électrique (moins de générateurs)
- Consommation de carburant réduite
- Cassettes réduites / service plus long / moins de temps inactif
- Compact et facile à transporter / se déploie
- Pas de verre cassable
- Sans maintenance

SOLUTIONS D'ÉCLAIRAGE LED PORTABLES PROFESSIONNELLES

Les systèmes d'éclairage pour zones difficiles d'accès de Peli proposent plusieurs produits dynamiques sur le marché, offrant jusqu'à 28 heures de lumière LED puissante.*

La gamme de produits complète s'étend du modèle 9430 à tête unique compacte, qui s'adapte facilement aux espaces confinés, au modèle 9470 à quatre têtes, capable de transformer la nuit en jour. Les modèles utilisent une batterie étanche rechargeable et silencieuse, permettant à leurs utilisateurs de travailler quasiment n'importe où, avec ou sans alimentation électrique et sans générateur. Chaque RALS est équipé d'une technologie LED offrant une meilleure qualité d'éclairage et une grande fiabilité pour une faible consommation d'énergie. Le résultat constitue une solution d'éclairage énergétiquement efficace avec de faibles coûts de fonctionnement et d'entretien à long terme.



* Les temps d'autonomie mentionnés correspondent à un réglage à faible puissance et à l'activation consécutive des têtes d'éclairage. Le temps d'autonomie total est réduit à forte puissance et en cas d'utilisation simultanée des têtes d'éclairage.

9430

SOURCE DE LUMIÈRE//
LED à haut flux
DIMENSIONS//
40 x 20 x 23 cm
(15.75" x 7.87" x 9.06")
HAUTEUR DE TÊTE D'ÉCLAIRAGE (MAX.) //
82 cm (32.28")
FAISCEAU//
125°

- Grande couverture de zone
- Système d'alerte batterie faible



LUMENS
3000
AUTONOMIE
15h
Jusqu'à 3

9430SL

SOURCE DE LUMIÈRE//
LED à haut flux
DIMENSIONS//
40 x 20 x 23 cm
(15.75" x 7.87" x 9.06")
HAUTEUR DE TÊTE D'ÉCLAIRAGE (MAX.) //
82 cm (32.28")
FAISCEAU//
Faisceau spot concentré de 10°

- Portée de 182 m



LUMENS
2000
AUTONOMIE
15h
Jusqu'à 3

9455Z0

SOURCE DE LUMIÈRE//
LED à haut flux
DIMENSIONS FERMÉE//
39 x 20 x 23 cm
(15.35" x 7.87" x 9.06")
HAUTEUR DE TÊTE D'ÉCLAIRAGE (MAX.)//
80 cm (31.50")
FAISCEAU//
125°

- CERTIFICATIONS//**
II 1G Ex ia op is IIC T4 Ga
- Indication permanente du niveau de la batterie avec alerte batterie faible
 - Modes haut/bas/clignotant

SAFETY CERTIFIED
LUMENS
1600
AUTONOMIE
10h
Jusqu'à 3



9480

SOURCE DE LUMIÈRE//
LED à haut flux
DIMENSIONS//
39.4 x 16.5 x 26 cm
(15.5" x 6.5" x 10.25")
HAUTEUR DE TÊTE D'ÉCLAIRAGE (MAX.)//
60.3 cm (23.75")
FAISCEAU//
125°

- 3 niveaux d'éclairage pré-réglés
- Indication permanente du niveau de la batterie avec alerte batterie faible par indicateur clignotant
- Détachement rapide / Batterie échangeable avec une alimentation de 12 volts

LUMENS
4000
AUTONOMIE
28h
Jusqu'à 3



9440

SOURCE DE LUMIÈRE//
LED à haut flux
DIMENSIONS//
95 x 20 cm
(37.4" x 7.87")
HAUTEUR DE TÊTE D'ÉCLAIRAGE (MAX.)//
215.8 cm (85.0")
FAISCEAU//
125°

- Mât déployable de 2,13 m
- Indicateur de niveau de la batterie



LUMENS
5300
AUTONOMIE
8h
Jusqu'à 3



* Pour plus d'informations sur les éclairages ATEX Zone 0 et 1, reportez-vous à la page 3



9490

SOURCE DE LUMIÈRE//

LED à haut flux

DIMENSIONS//

50.8 x 16.5 x 28.6 cm
(20.0" x 6.5" x 11.25")

HAUTEUR DE TÊTE D'ÉCLAIRAGE (MAX.)//

182.8 cm (72.0")

FAISCEAU//

125°

- Mât déployable de 1.83 m
- Système de contrôle intelligent (qui permet divers niveaux d'éclairage)
- Indication permanente du niveau de la batterie avec alerte batterie faible par indicateur clignotant
- Détachement rapide / Batterie échangeable avec une alimentation de 12 volts



9460

SOURCE DE LUMIÈRE//

LED à haut flux

DIMENSIONS//

59.1 x 35.6 x 23.5 cm
(23.25" x 14.00" x 9.25")

HAUTEUR DE TÊTE D'ÉCLAIRAGE (MAX.)//

201.9 cm (79.50")

FAISCEAU//

120°

- Alimentation électrique de 12 V avec double adaptateur USB
- Indication permanente du niveau de la batterie avec alerte batterie faible par indicateur clignotant
- Intégré dans un boîtier de protection Peli™ Protector Case™



9470

SOURCE DE LUMIÈRE//

LED à haut flux

DIMENSIONS//

62.9 x 50.8 x 29.8 cm
(24.75" x 20.00" x 11.75")

HAUTEUR DE TÊTE D'ÉCLAIRAGE (MAX.)//

208.3 cm (82.00")

FAISCEAU//

120°

- Alimentation électrique de 12 V avec double adaptateur USB
- Indication permanente du niveau de la batterie avec alerte batterie faible par indicateur clignotant
- Intégré dans un boîtier de protection Peli™ Protector Case™



9460M

SOURCE DE LUMIÈRE//

LED à haut flux

DIMENSIONS//

59.1 x 35.6 x 23.5 cm
(23.25" x 14.00" x 9.25")

HAUTEUR DE TÊTE D'ÉCLAIRAGE (MAX.)//

201.9 cm (79.50")

FAISCEAU//

120°

- Chariot tout-terrain
- Alimentation électrique de 12 V avec double adaptateur USB
- Intégré dans un boîtier de protection Peli™ Protector Case™



9470M

SOURCE DE LUMIÈRE//

LED à haut flux

DIMENSIONS//

62.9 x 50.8 x 29.8 cm
(24.75" x 20.00" x 11.75")

HAUTEUR DE TÊTE D'ÉCLAIRAGE (MAX.)//

208.3 cm (82.00")

FAISCEAU//

120°

- Chariot tout-terrain
- Alimentation électrique de 12 V avec double adaptateur USB
- Intégré dans un boîtier de protection Peli™ Protector Case™



CARACTÉRISTIQUES

DOUBLE ADAPTATEUR USB AVEC ALIMENTATION ÉLECTRIQUE DE 12 V

(UNIQUEMENT SUR 9460/M, 9470/M)

Le port d'alimentation électrique de 12 V peut servir à alimenter tout produit électrique utilisant un connecteur de 12 V de type véhicule standard (jusqu'à 4 A) ou une variété de connexions USB.



CONTRÔLE BLUETOOTH™

(UNIQUEMENT SUR 9440, 9460/M, 9470/M, 9480, 9490)

L'application Bluetooth permet de contrôler plusieurs unités et les sources variables de lumière de 0 à 100 %. Application gratuite pour iOS™ et Android™.

CHARIOT TOUT-TERRAIN

(UNIQUEMENT SUR 9460M, 9470M)



Les grandes roues en polyuréthane de 3,81 cm facilitent le transport sur les terrains accidentés. Les pieds moulés alignent et stabilisent le boîtier.

BLOC D'ALIMENTATION REMPLAÇABLE

(UNIQUEMENT SUR 9480, 9490)



Le bloc d'alimentation remplaçable avec adaptateur de port aux. 12 V peut alimenter les smartphones, les ordinateurs portables, etc.

INDICATEUR DE NIVEAU DE LA BATTERIE

Indication permanente du niveau de la batterie.



CARACTÉRISTIQUES RALS

MODÈLE	9430	9430SL	9440	9455Z0	9460/M	9470/M	9480	9490	9600
SOURCE DE LUMIÈRE	LED à haut flux	LED à haut flux	LED à haut flux	LED à haut flux	LED à haut flux	LED à haut flux	LED à haut flux	LED à haut flux	LED à haut flux
PHARES	1	1	1	1	2	4	1	1	1
NOMBRE DE LED	6	24	12	10	20	40	8	10	14
FAISCEAU	125°	10°	125°	125°	120°	120°	125°	125°	120°
PILES	12 V rechargeable, étanche	12 V rechargeable, étanche	Rechargeable Lithium ion	NiMH	12 V rechargeable, étanche	12 V rechargeable, étanche	12 V rechargeable, plomb acide scellé SLA	12 V rechargeable, plomb acide scellé SLA	S.O.
VALEUR EN LUMENS CALCULÉE	3000*, 1500***	2000*, 1000***	5300*, 2800**, 1400***	1600*, 800***	12000*	24000*	4000*, 3000**, 1000***	6000*	3000
DURÉE DE LA BATTERIE	8h*, 15h***	8h*, 15h***	1h 50m*, 4h**, 8h***	5h*, 10h***	3h*, 24h***	2.75h*, 24h***	6h*, 8h**, 28h***	3.5h*, 12h**, 24h***	
DIMENSIONS (FERMÉE)	40 x 20 x 23 cm (15.75" x 7.87" x 9.06")	40 x 20 x 23 cm (15.75" x 7.87" x 9.06")	95 x 20 cm (37.4" x 7.87")	39 x 20 x 23 cm (15.35" x 7.87" x 9.06")	59.1 x 35.6 x 23.5 cm (23.25" x 14.00" x 9.25")	62.9 x 50.8 x 29.8 cm (24.75" x 20.00" x 11.75")	39.4 x 16.5 x 26 cm (15.5" x 6.5" x 10.25")	50.8 x 16.5 x 28.6 cm (20.0" x 6.5" x 11.25")	Longueur de la corde : 1402.1 cm (552")
TÊTE	16.5 x 20 x 6.5 cm (6.5" x 7.87" x 2.56")	16.5 x 20 x 6.5 cm (6.5" x 7.87" x 2.56")	20 x 20 x 8.9 cm (7.87" x 7.87" x 3.5")	21 x 14.5 x 5 cm (8.26" x 5.71" x 1.97")	21 x 14.6 x 5.7 cm (8.25" x 5.75" x 2.25")	21 x 14.6 x 5.7 cm (8.25" x 5.75" x 2.25")	21 x 14.6 x 5.7 cm (8.25" x 5.75" x 2.25")	21 x 14.6 x 5.7 cm (8.25" x 5.75" x 2.25")	46.5 x 21 x 12 cm (18.31" x 8.27" x 4.72")
HAUTEUR DE TÊTE D'ÉCLAIRAGE (MAX.)	82 cm (32.28")	82 cm (32.28")	215.9 cm (85.0")	80 cm (31.50")	201.9 cm (79.50")	208.3 cm (82.00")	60.3 cm (23.75")	182.8 cm (72.0")	289.6 cm (114")
POIDS	10.27 kg (22.65 lbs.)	10 kg (22.05 lbs.)	7.3 kg (16.09 lbs.)	7.3 kg (16.09 lbs.)	27.7 kg (61.00 lbs.)	49 kg (105 lbs.)	12.5 kg (27.5 lbs.)	14.51 kg (32.0 lbs.)	4.1 kg (9.04 lbs.)
COULEURS	■ ■	■	■ ■	■	■ ■	■ ■	■ ■	■ ■	■
CERTIFICATS	Conforme CE et RoHS	Conforme CE et RoHS	Conforme CE et RoHS	II 1G Ex ia op is IIC T4 Ga	Conforme CE et RoHS	Conforme CE et RoHS	Conforme CE et RoHS	Conforme CE et RoHS	
INDICE IP	54	54	65	54	54	54	54	54	44

*Haut | **Moyen | ***Bas | A Chiffres calculés avec les données du fabricant de LED | D'autres certificats peuvent s'appliquer. Rendez-vous sur www.peli.com pour plus de détails

ACCESSOIRES RALS

9430	9430SL	9440	9455Z0	9460/M	9470/M	9480	9490	9600
430TP - Trépied	9430TP - Trépied	9446 - Chargeur de véhicule 12/24 V	1460AALG - 1460 Boîtier avec mousse sur mesure	9466 - Chargeur de véhicule 12/24 V	9466 - Chargeur de véhicule 12/24 V	9447 - Chargeur de véhicule 12/24 V	9447 - Chargeur de véhicule 12/24 V	9607 - Socle de torche en acier
9432 - Sac à dos	9432 - Sac à dos	9447 - Chargeur de véhicule 12/24 V		9466B - Chargeur de véhicule 12/24 V	9467 - Rallonge Gen II (connecteur vert) 3 mètres	9483 - Unité d'alimentation électrique	9483 - Unité d'alimentation électrique	9606 - Câble d'alimentation
9433B - Adaptateur de prise	9436 - Chargeur de véhicule 12/24 V	9483 - Unité d'alimentation électrique		9467 - Rallonge Gen II (connecteur vert) 3 mètres		9487 - Bandoulière rembourrée	9487 - Bandoulière rembourrée	9605 - Poteau en aluminium
9436B - Chargeur de véhicule 12/24 V	9437 - Rallonge Gen I (connecteur bleu) 3 mètres					9489 - Powerpack	9489 - Powerpack	
9437B - Rallonge (connecteur noir) 3 mètres								
9438B - Chargeur universel								
9483 - Unité d'alimentation électrique								